



NVSAIR

ventilation for life



ÜRÜN KATALOĐU

NHFV-P Kanal Tipi Fanlar



+90 533 576 25 71



www.nvsair.com



info@nvsair.com

NHFV-P

BELT-PULLEY DRIVE MECHANISM DOUBLE SUCTION CABINET FANS - METALIC FILTER (FORWARD CURVED)



NHFV-P çift emişli santrifüj hücreli fanlar, 1.000 m³/h ile 20.000 m³/h arasındaki farklı debilerde üretilmektedir. Hücre panelleri, 20 mm kalınlığında ve 70 kg/m³ yoğunluğunda taş yünü ile yalıtılmıştır. Titreşimsiz çalışma özelliğine sahiptir. Düşük enerji tüketimiyle maksimum verimlilik sağlar.

HIZ KONTROLÜ Frekans invertörü kullanılabilir.

MALZEME Gövde; galvanizli sacdan imal edilmiştir. 20 mm kalınlığında taş yünü ile yalıtılmıştır. Alüminyum kafes yapısında üretilmektedir. Radyal fan, öne eğik kanat yapısına sahip galvanizli sacdan üretilmiştir.

KULLANIM ALANLARI İş yerleri, ofisler, fabrikalar, hastaneler, restoranlar, toplantı salonları, süpermarketler, alışveriş merkezleri ve benzeri alanlar.

TEKNİK DETAYLAR

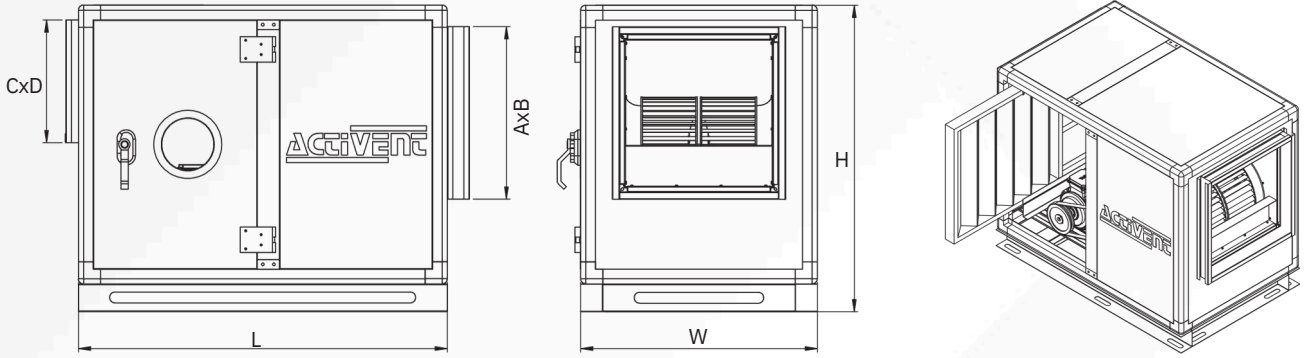
Tip/Kod	Fan Tipi	Elektrik Motoru / Electrical Motor				Max. Debi m ³ / h	Max. Basınç Kaybı Pa
		Voltaaj (V)	Güç		Devir (d/d) (rpm)		
			(HP)	(kW)			
NHFV-P 07-1,00-T	NHFV-P 07/07	380	1,00	0,75	1.410	2.250	300
NHFV-P 07-1,50-T	NHFV-P 07/07	380	1,50	1,10	1.430	2.800	300
NHFV-P 09-1,50-T	NHFV-P 09/09	380	1,50	1,10	1.430	4.000	250
NHFV-P 09-2,00-T	NHFV-P 09/09	380	2,00	1,50	1.430	5.000	125
NHFV-P 10-2,00-T	NHFV-P 10/10	380	2,00	1,50	1.430	5.500	225
NHFV-P 10-3,00-T	NHFV-P 10/10	380	3,00	2,20	1.435	6.500	225
NHFV-P 12-3,00-T	NHFV-P 12/12	380	3,00	2,20	1.435	7.500	300
NHFV-P 12-4,00-T	NHFV-P 12/12	380	4,00	3,00	1.435	8.500	350
NHFV-P 15-4,00-T	NHFV-P 15/15	380	4,00	3,00	1.435	10.000	350
NHFV-P 15-5,50-T	NHFV-P 15/15	380	5,50	4,00	1.455	12.000	350
NHFV-P 18-7,50-T	NHFV-P 18/18	380	7,50	5,50	1.465	18.000	250
NHFV-P 18-10,0-T	NHFV-P 18/18	380	10,0	7,50	1.465	20.000	275



DEĞER TABLOSU

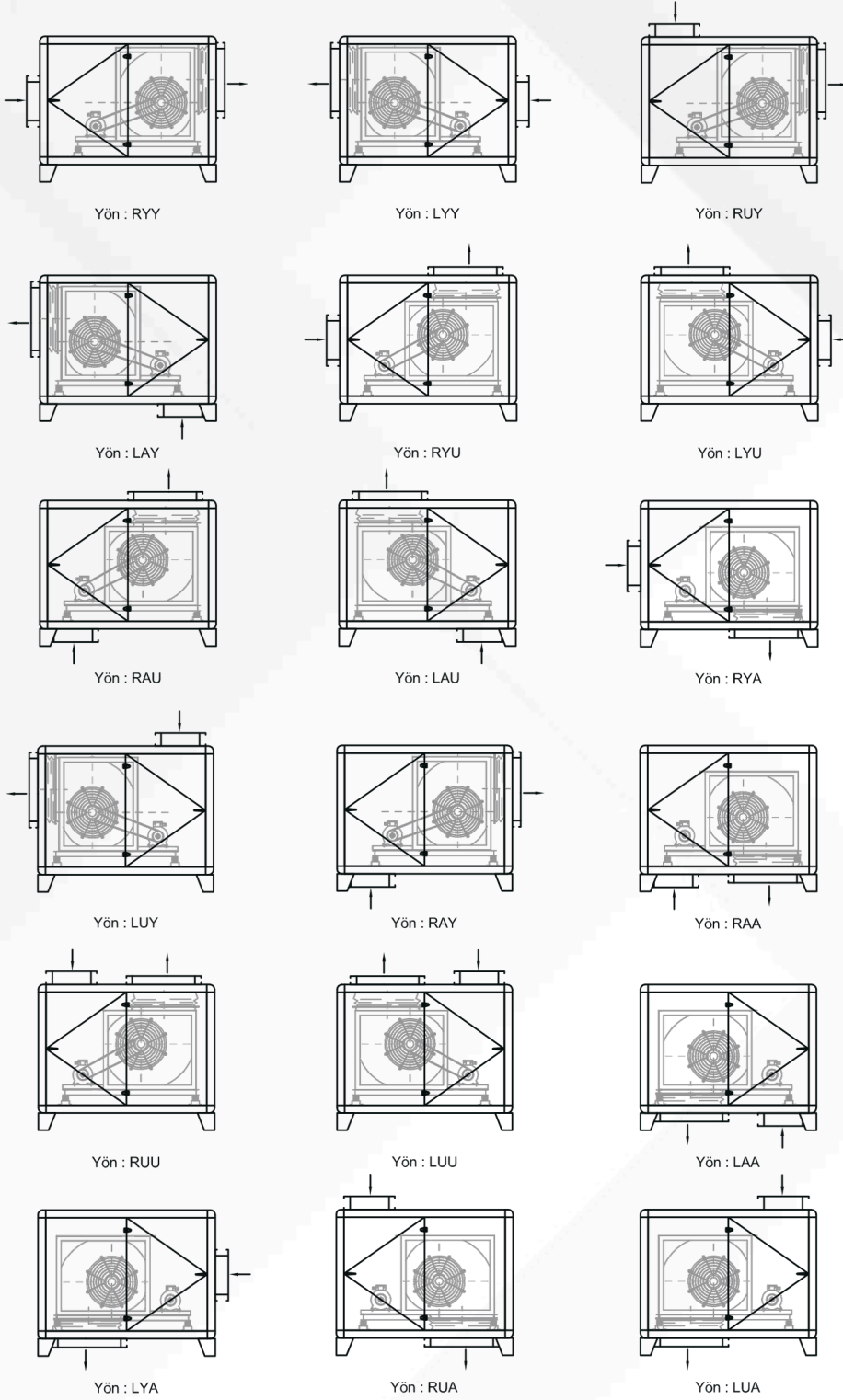
Tıp/Kod	Hava Debileri (m ³ /h)									
	100 Pa	150 Pa	200 Pa	250 Pa	300 Pa	350 Pa	450 Pa	500 Pa	600 Pa	700 Pa
NHFV-P 07-1,00-T-4K	2.600	2.500	2.450	2.350	2.250	2.150	2.050	1.850	1.600	1.350
NHFV-P 07-1,50-T-4K	3.150	3.000	3.000	2.900	2.800	2.750	2.650	2.500	2.300	2.150
NHFV-P 09-1,50-T-4K	4.500	4.200	4.200	4.050	3.900	3.750	3.550	3.200	2.750	2.300
NHFV-P 09-2,00-T-4K	5.100	4.950	4.850	4.700	4.550	4.450	4.300	4.000	3.650	3.300
NHFV-P 10-2,00-T-4K	5.900	5.650	5.550	5.400	5.200	5.000	4.800	4.350	3.850	
NHFV-P 10-3,00-T-4K	6.800	6.700	6.600	6.450	6.300	6.150	5.950	5.650	5.250	4.850
NHFV-P 12-3,00-T-4K	8.500	8.300	8.000	7.750	7.500	7.250	6.950	6.250	5.500	
NHFV-P 12-4,00-T-4K	9.600	8.500	9.200	9.000	8.750	8.500	8.250	7.750	7.200	6.500
NHFV-P 15-4,00-T-4K	11.750	10.500	11.250	10.900	10.550	10.200	9.800	8.900	7.800	
NHFV-P 15-5,50-T-4K	13.300	12.000	12.700	12.400	12.100	11.850	11.550	10.850	10.050	
NHFV-P 18-7,50-T-4K	19.000	16.500	18.000	17.550	17.050	16.550	16.050	15.000	13.800	12.600
NHFV-P 18-10,0-T-4K		21.000	20.500	20.150	19.750	19.300	18.800	17.950	17.000	

TEKNİK ÖLÇÜLER

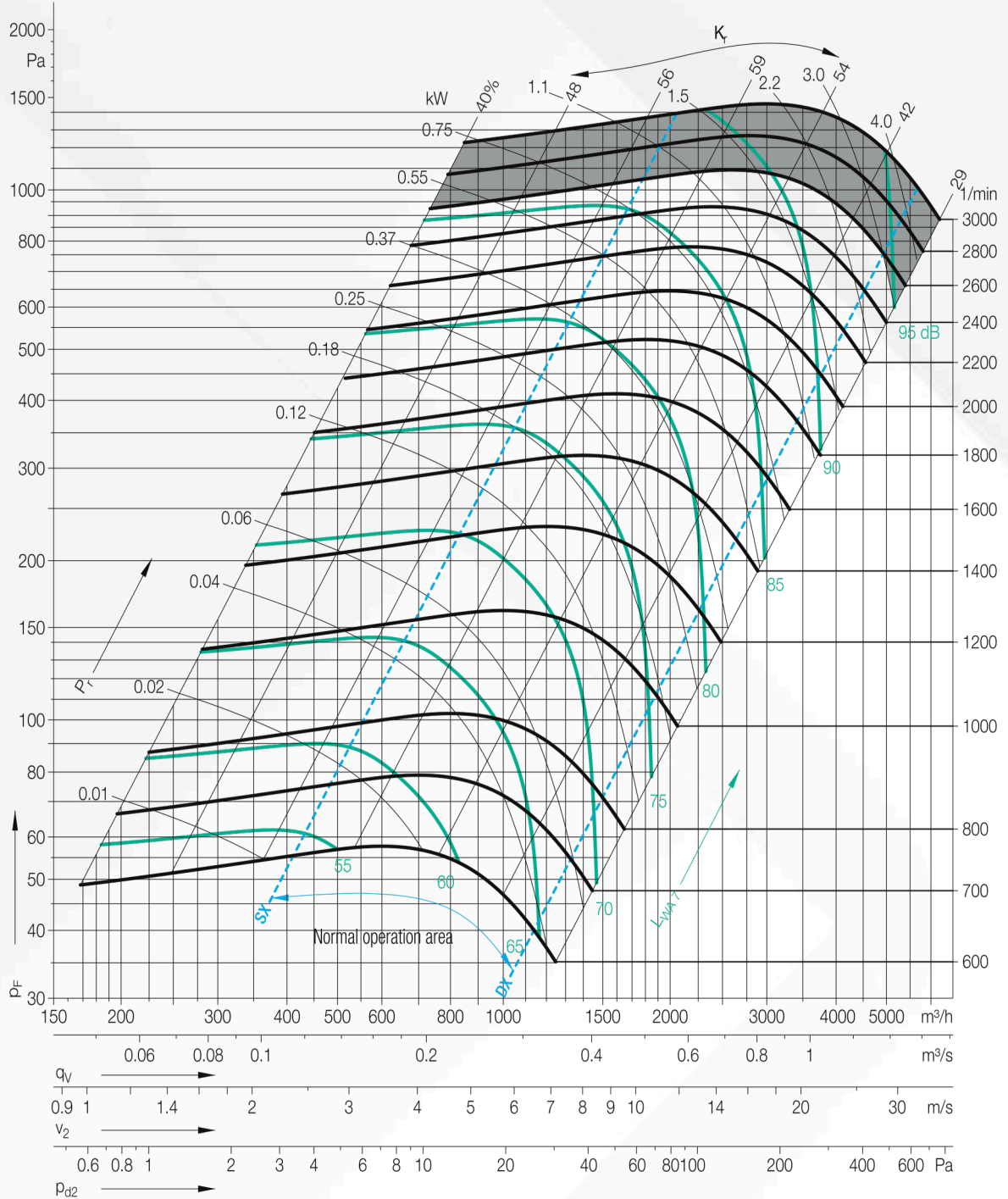


Tıp/Kod	Ölçüler / (mm)						
	L	W	H	A	B	C	D
NHFV-P 07/07	1.000	580	580	232	210	480	200
NHFV-P 09/09	1.100	700	700	293	262	600	250
NHFV-P 10/10	1.200	750	750	330	290	650	350
NHFV-P 12/12	1.250	850	850	400	340	750	400
NHFV-P 15/15	1.350	900	900	470	405	800	500
NHFV-P 18/18	1.450	1.000	1.000	560	480	900	550

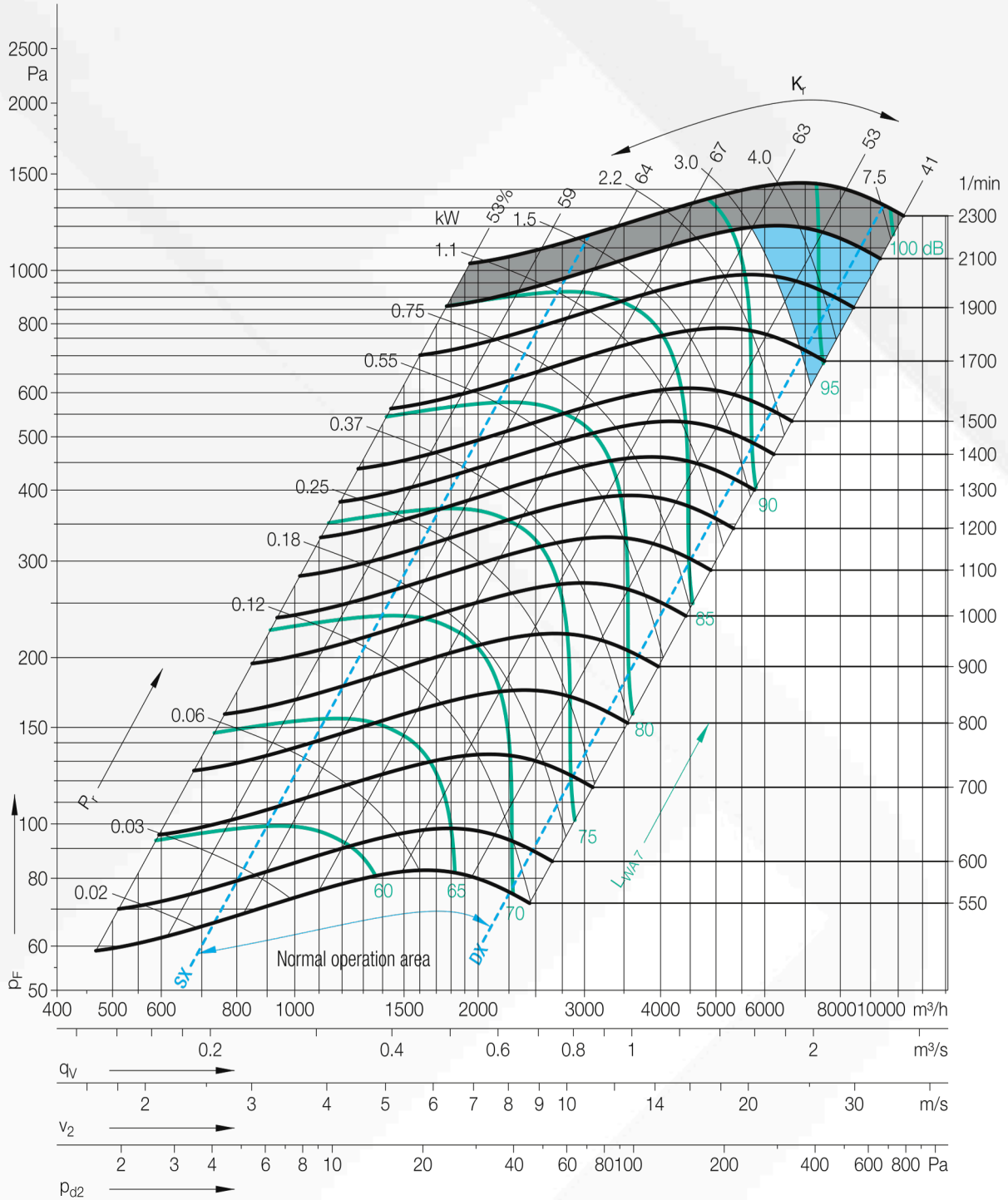
HÜCRELİ FAN EMİŞ - ATIŞ YÖNLERİ



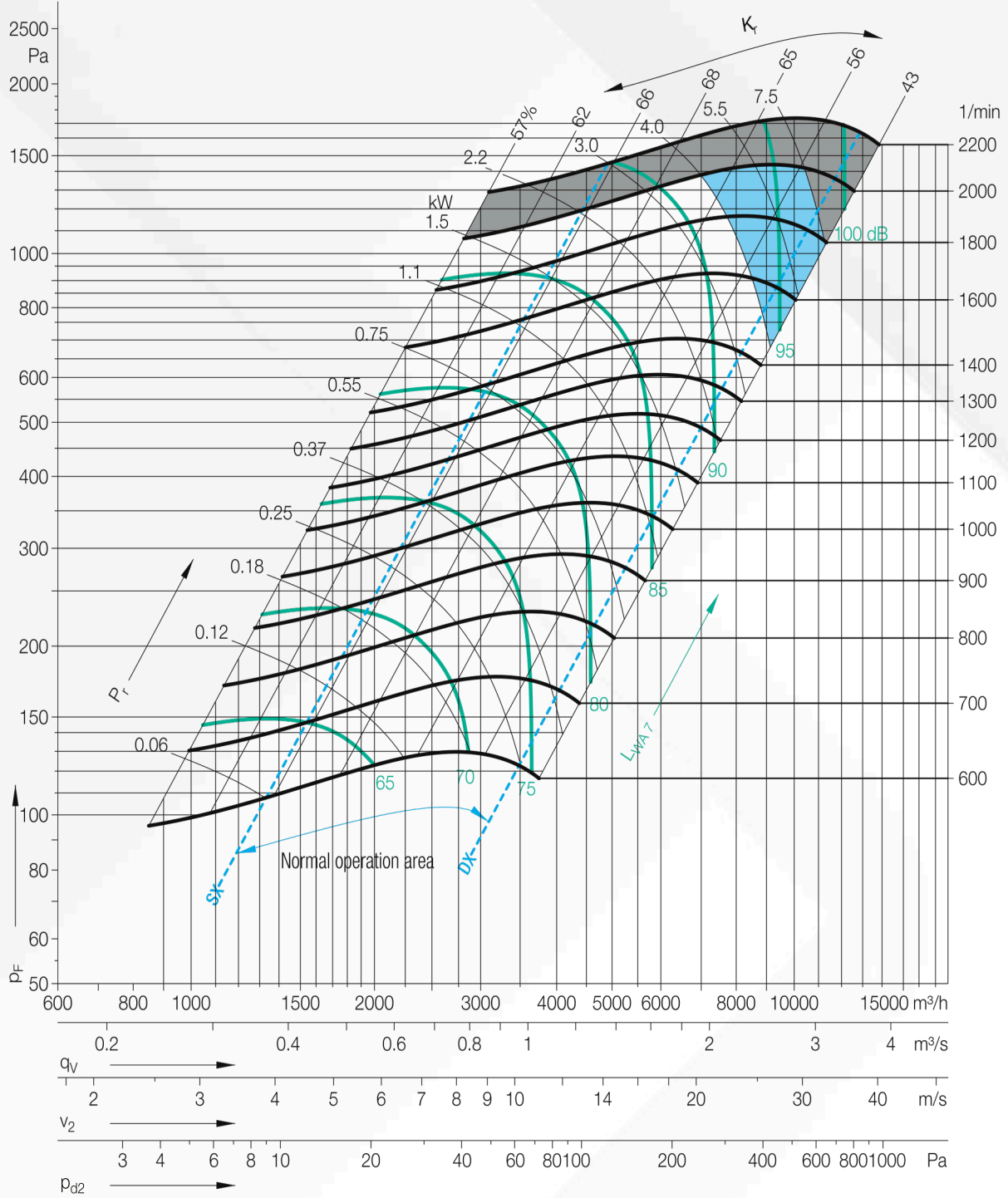
NHFV-P 07 / 07



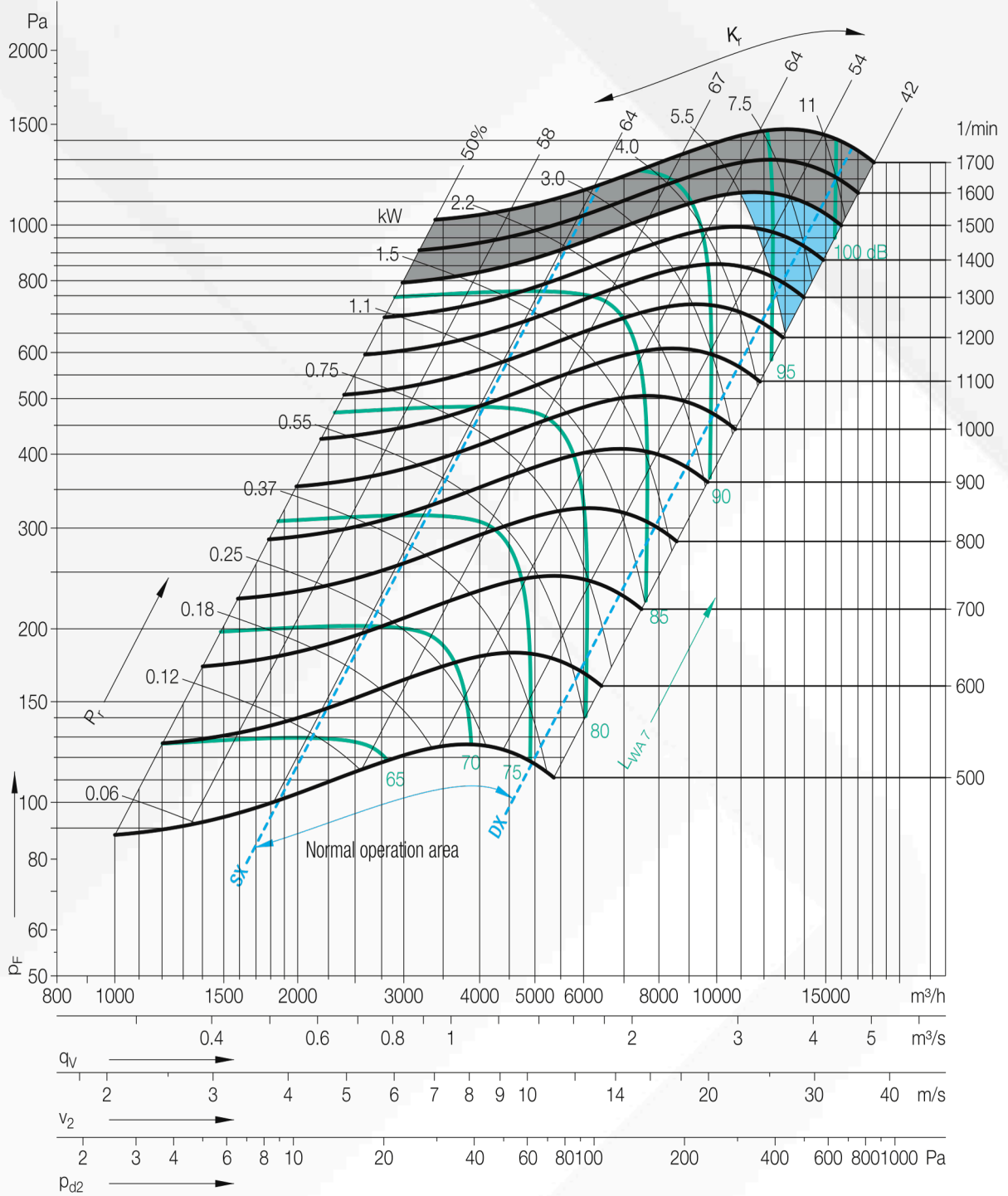
NHFV-P 09 / 09



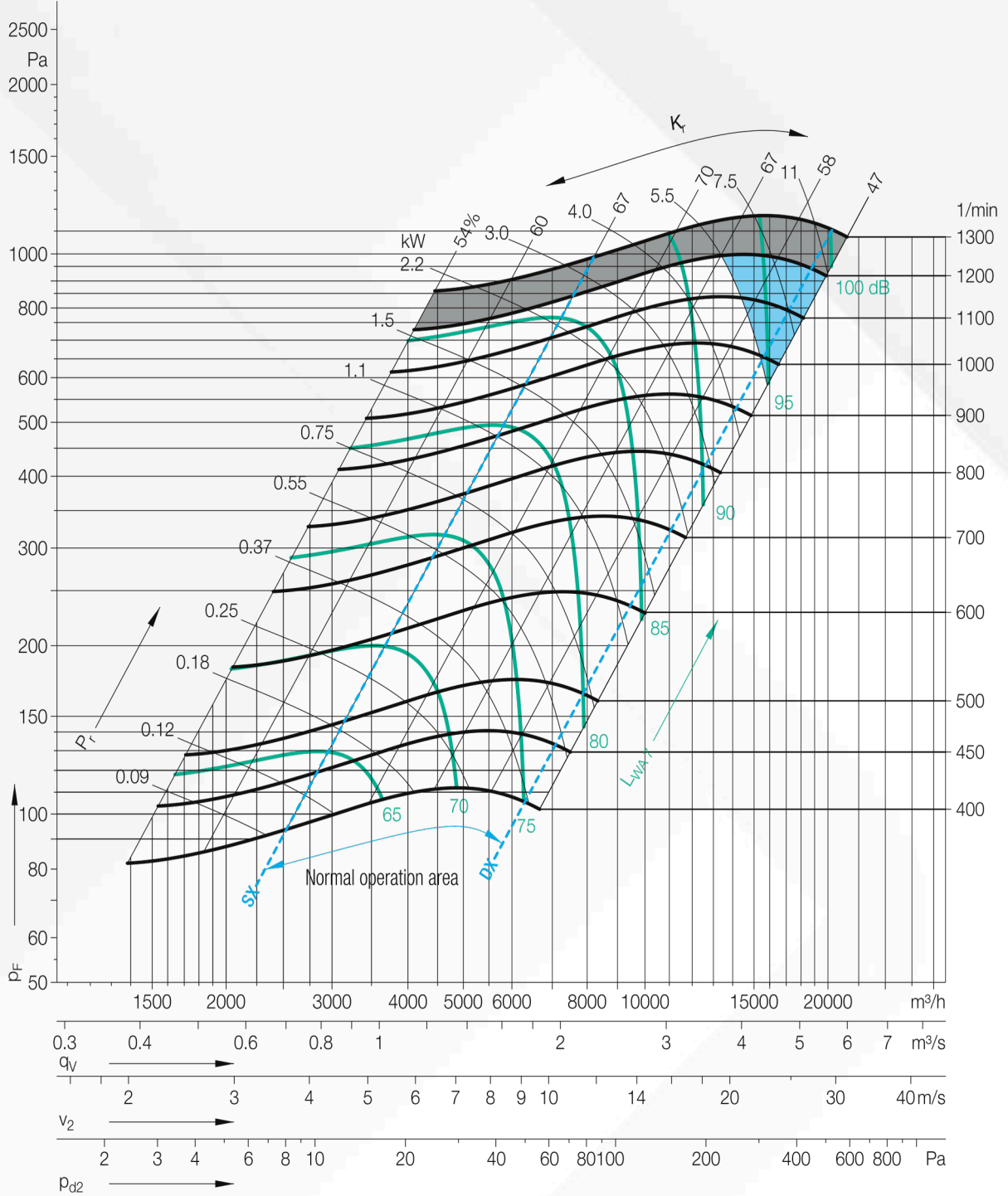
NHFV-P 10 / 10



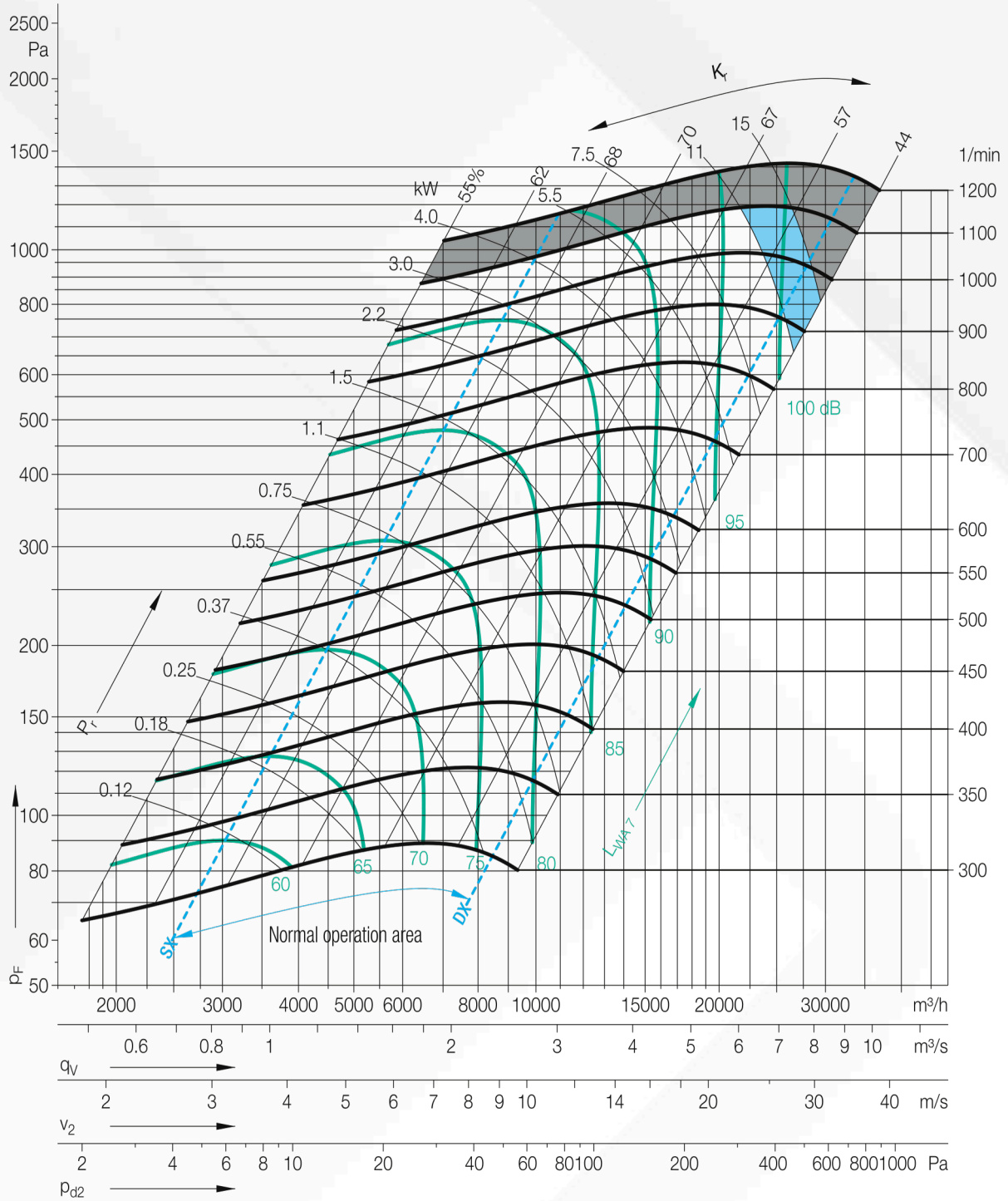
NHFV-P 12 / 12



NHFV-P 15 / 15



NHFV-P 18 / 18





İLETİŞİM

.....

**Batı Sitesi Mah. 2310. Cad. No:50
Yenimahalle, Ankara, Türkiye**

Tel: +90 533 576 25 71

**info@nvsair.com
nvsair.com**